

MUNICIPALIDAD DE GUARAMBARE

OBRA: REPOSICIÓN DE TECHO DE TEJAS Y TEJUELONES EN LA ESC. MEDALLA MILAGROSA

UBICACIÓN: Bartolomé López entre Tte. Pedro Quintana y Benjamín Aceval - Barrio Alegre

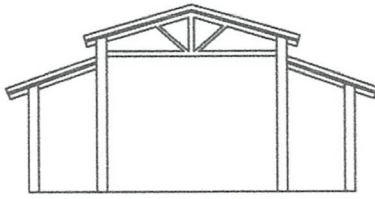
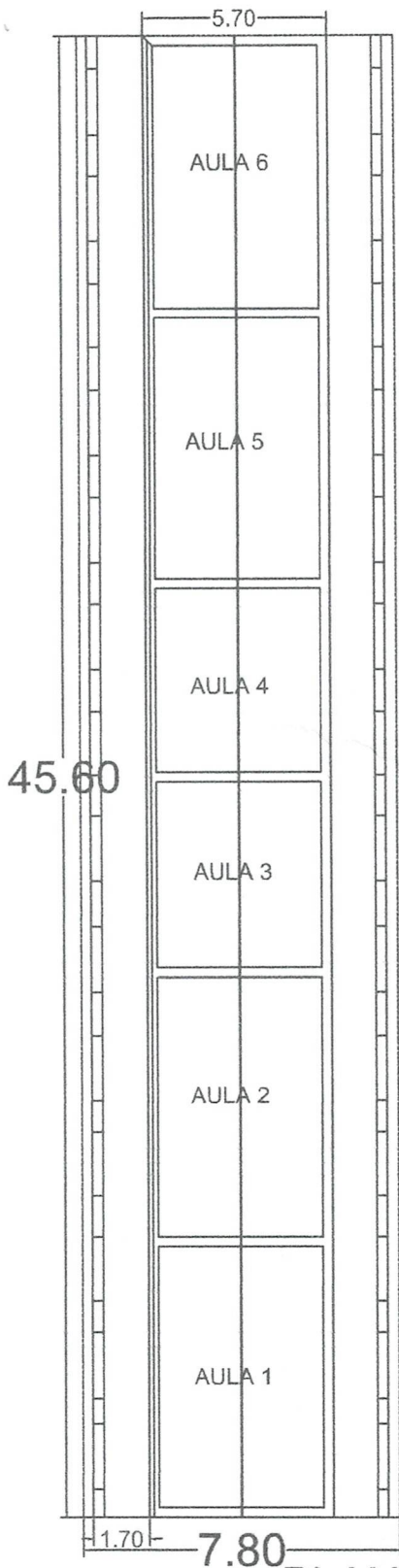


FIRMA PROFESIONAL

Monica M. Estigarribia

Arquitecta

Reg. MOPC N° 4222



ESTRUCTURA ACTUAL



TIPO DE ESTRUCTURA
NUEVA

PLANTA ACOTADA

MUNICIPALIDAD DE GUARAMBARE

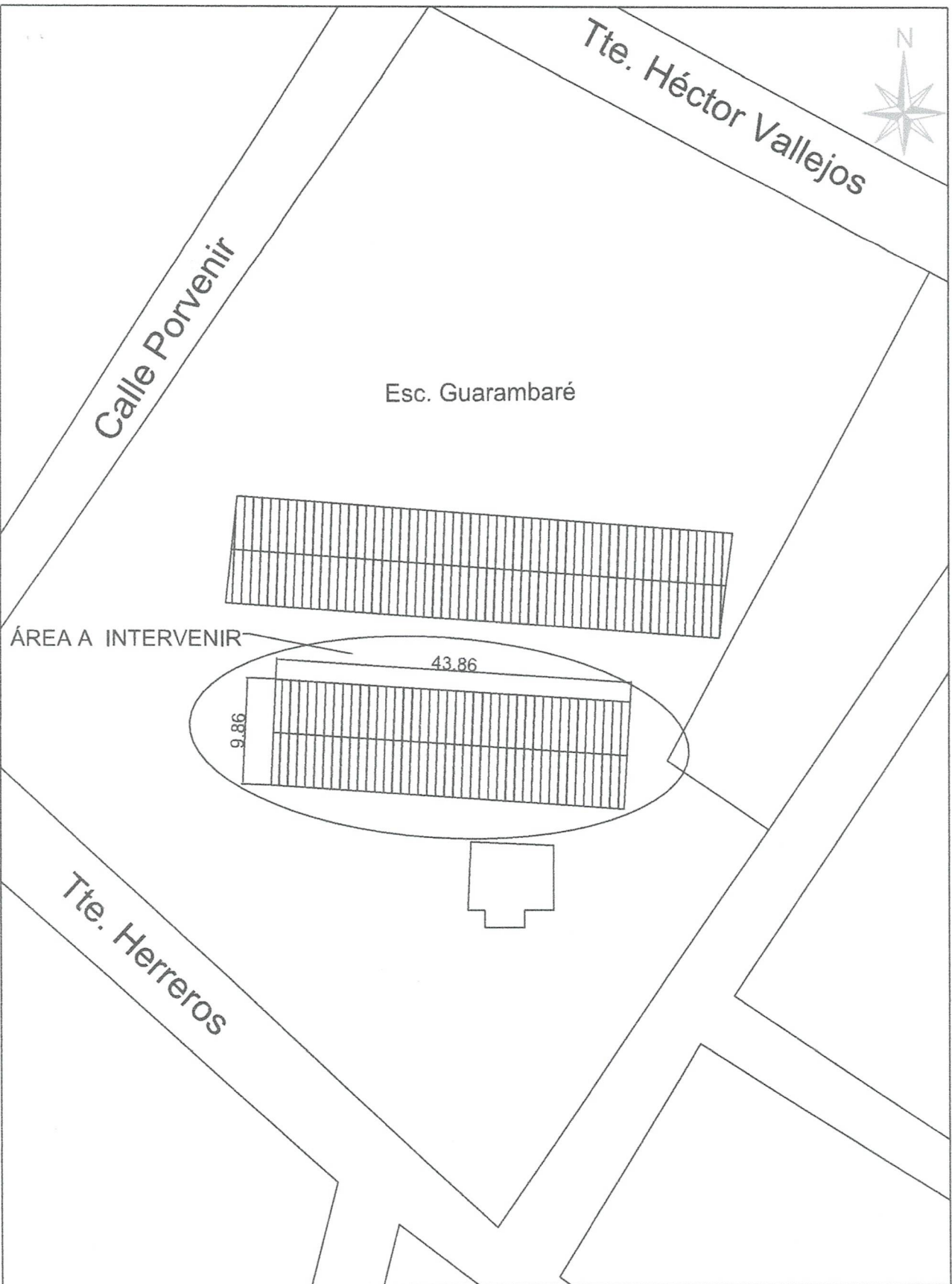
OBRA: REPOSICIÓN DE TECHO DE TEJAS Y TEJUELONES EN LA
ESC. N° 91 "Medalla Milagrosa"

UBICACIÓN: Sobre Bartolome López entre Tte. Pedro Quintana y
Benjamín Acevedo



FIRMA PROFESIONAL

Arquitecta
Reg. MOPC N° 4227



MUNICIPALIDAD DE GUARAMBARE

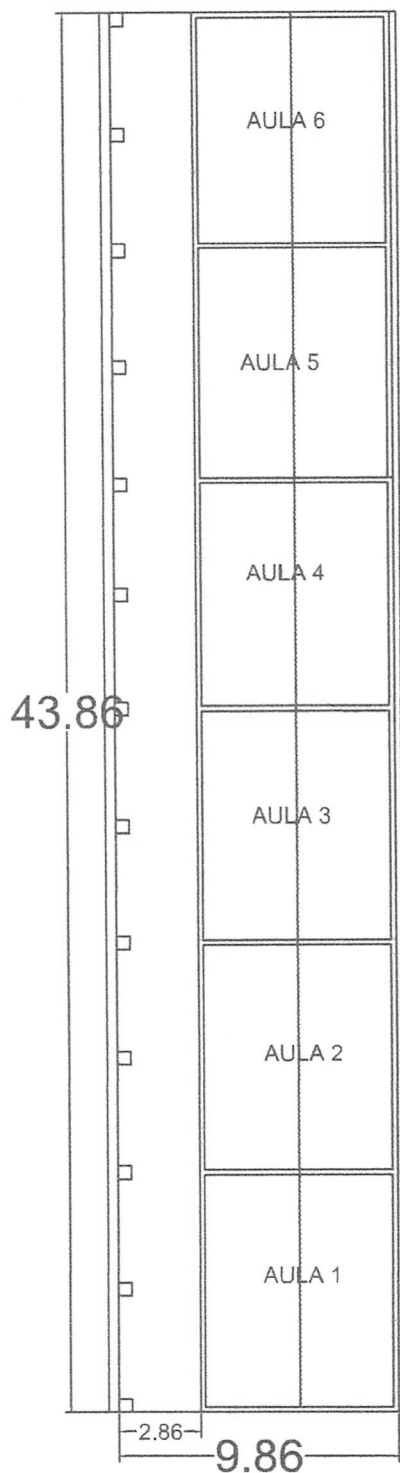
OBRA: REPOSICIÓN DE TECHO DE TEJAS Y TEJUELONES EN LA
ESC. GUARAMBARÉ

UBICACIÓN: Porvenir entre Tte. Hector Vallejos y Tte. Herrero -
Barrio San Miguel

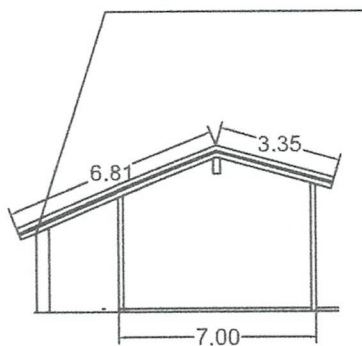


FIRMA PROFESIONAL

Mónica M. Estigarribia A.
Arquitecta
Reg. MOPC Nº 4229

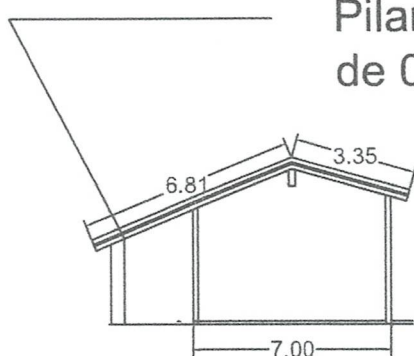


PLANTA ACOTADA



ESTRUCTURA ACTUAL

Material de
Madera



TIPO DE ESTRUCTURA
NUEVA

MUNICIPALIDAD DE GUARAMBARE

OBRA: Reposición de Techo de 1 Bloque de 6 aulas - Esc.
Guarambaré

UBICACIÓN: Calle Porvenir entre Tte. Hector Vallejos y Tte.
Herreros.


FIRMA PROFESIONAL
Veronica M. Estigarribia A.
Arquitecta
Reg. MOPG N° 4992