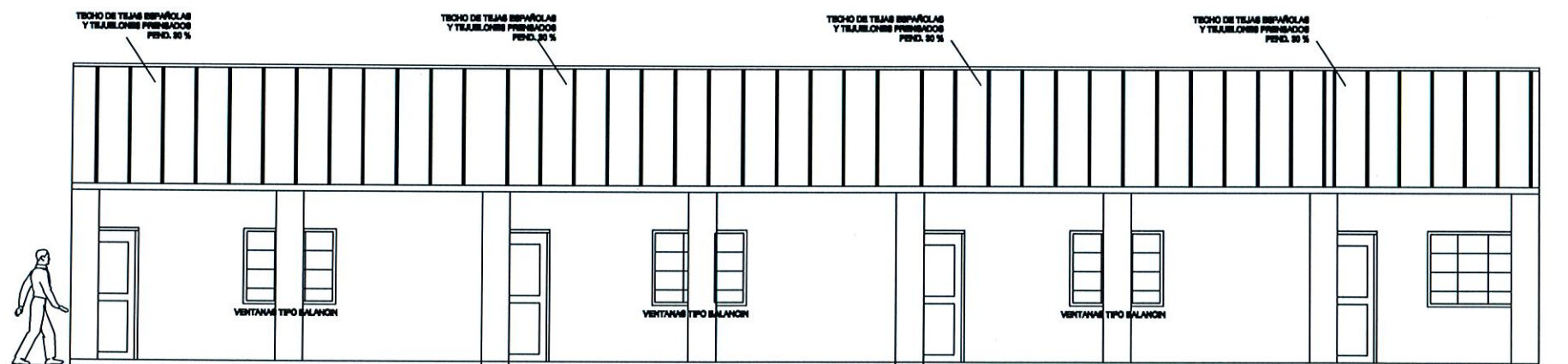


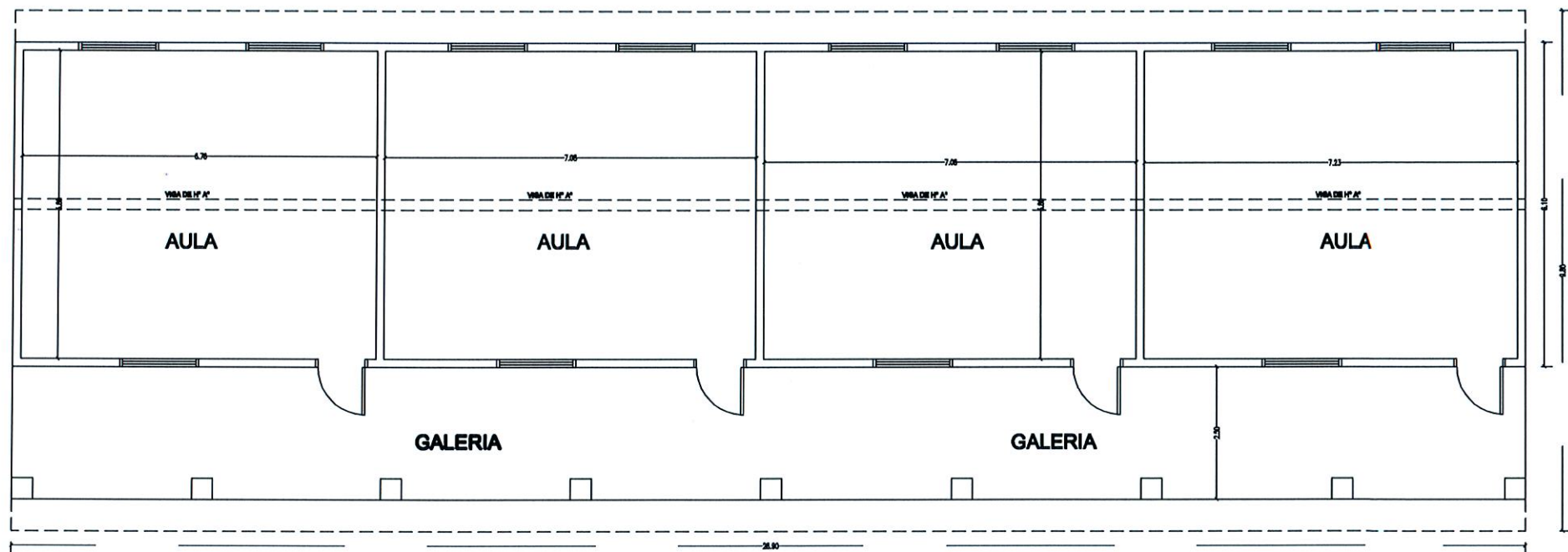
**ESC. BAS. N° 4372 FABRICIANA RIVAS DE PARRA. MUNICIPIO DE CNEL. MACIEL**



**FACHADA PRINCIPAL**

*M. E. Miranda*  
Arq. María E. Miranda  
Reg. Prof. N° 3480

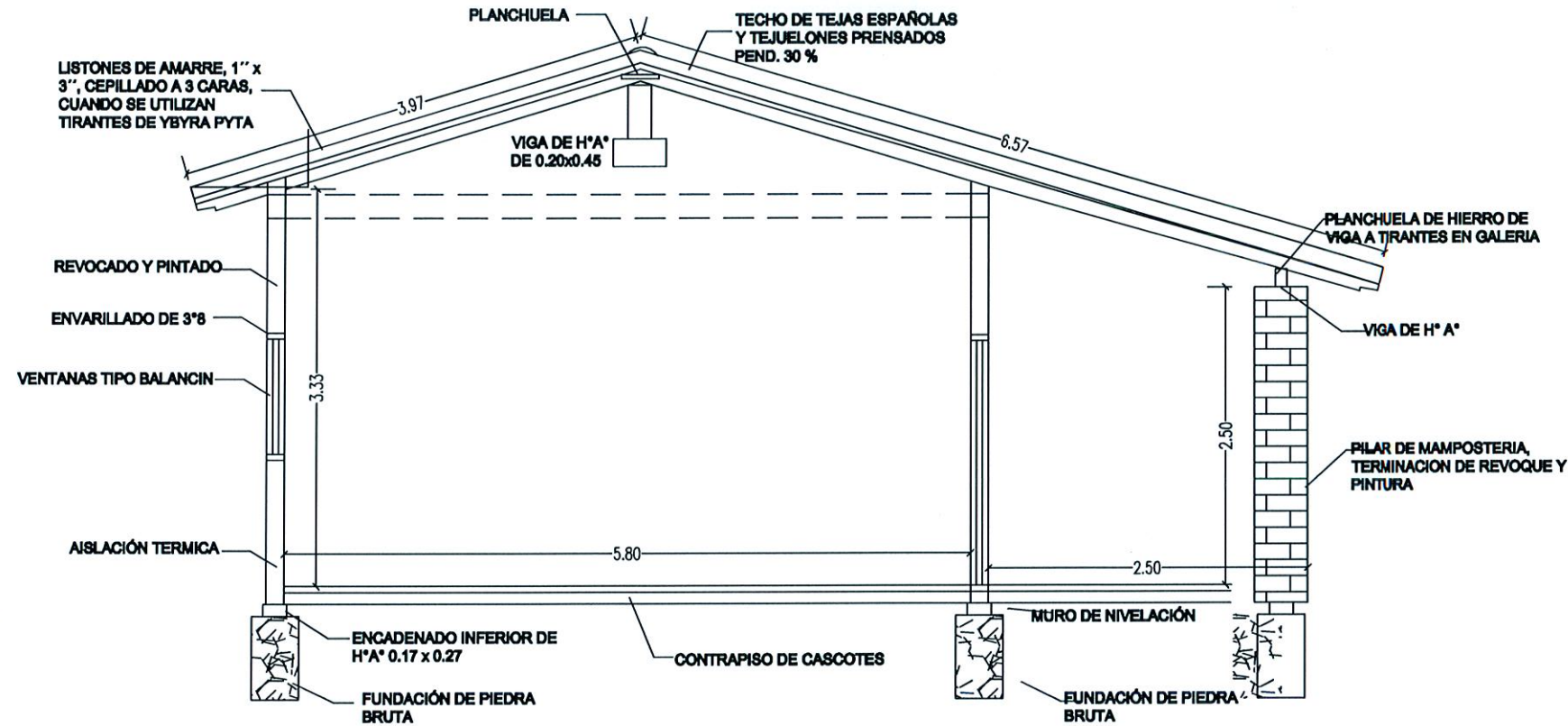
ESC. BAS. N° 4372 FABRICIANA RIVAS DE PARRA. MUNICIPIO DE CNEL. MACIEL



PLANTA ARQUITECTONICA

*M. E. Miranda*  
Arq. María E. Miranda  
Reg. Prof. N° 3480

ESC. BAS. N° 4372 FABRICIANA RIVAS DE PARRA. MUNICIPIO DE CNEL. MACIEL



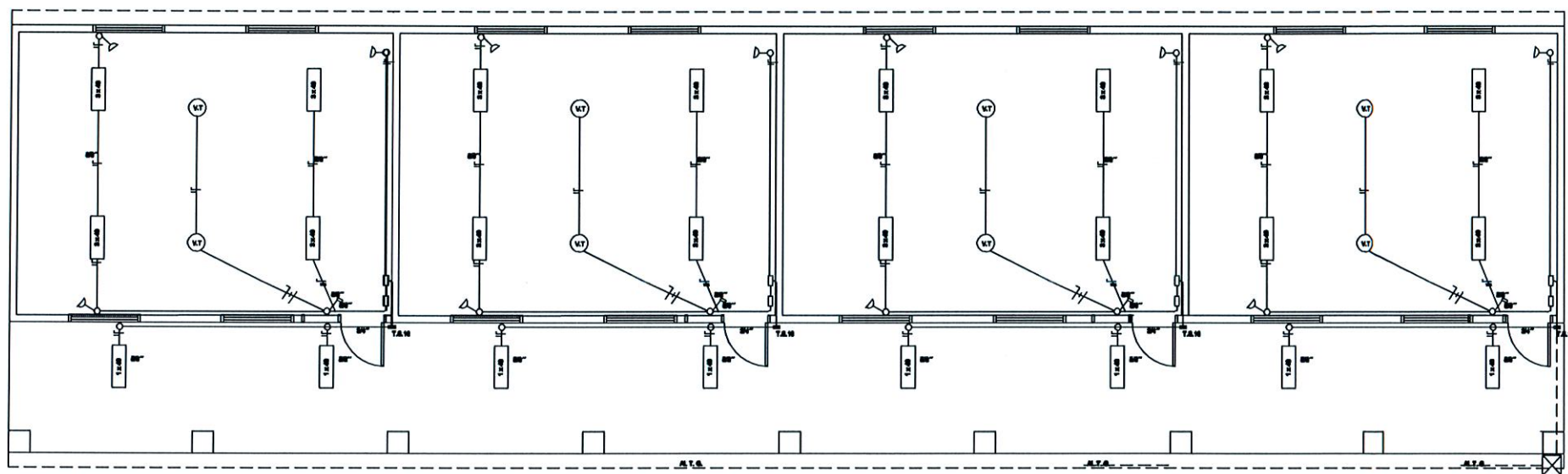
**Observación**

\* Los balancines deberan ser colocados en el proceso de construcción de los muros de elevación y pilares, siguiendo el eje de la viga de encadenado superior.

*Arq. María E. Miranda*  
Arq. María E. Miranda  
Reg. Prof. N° 3480

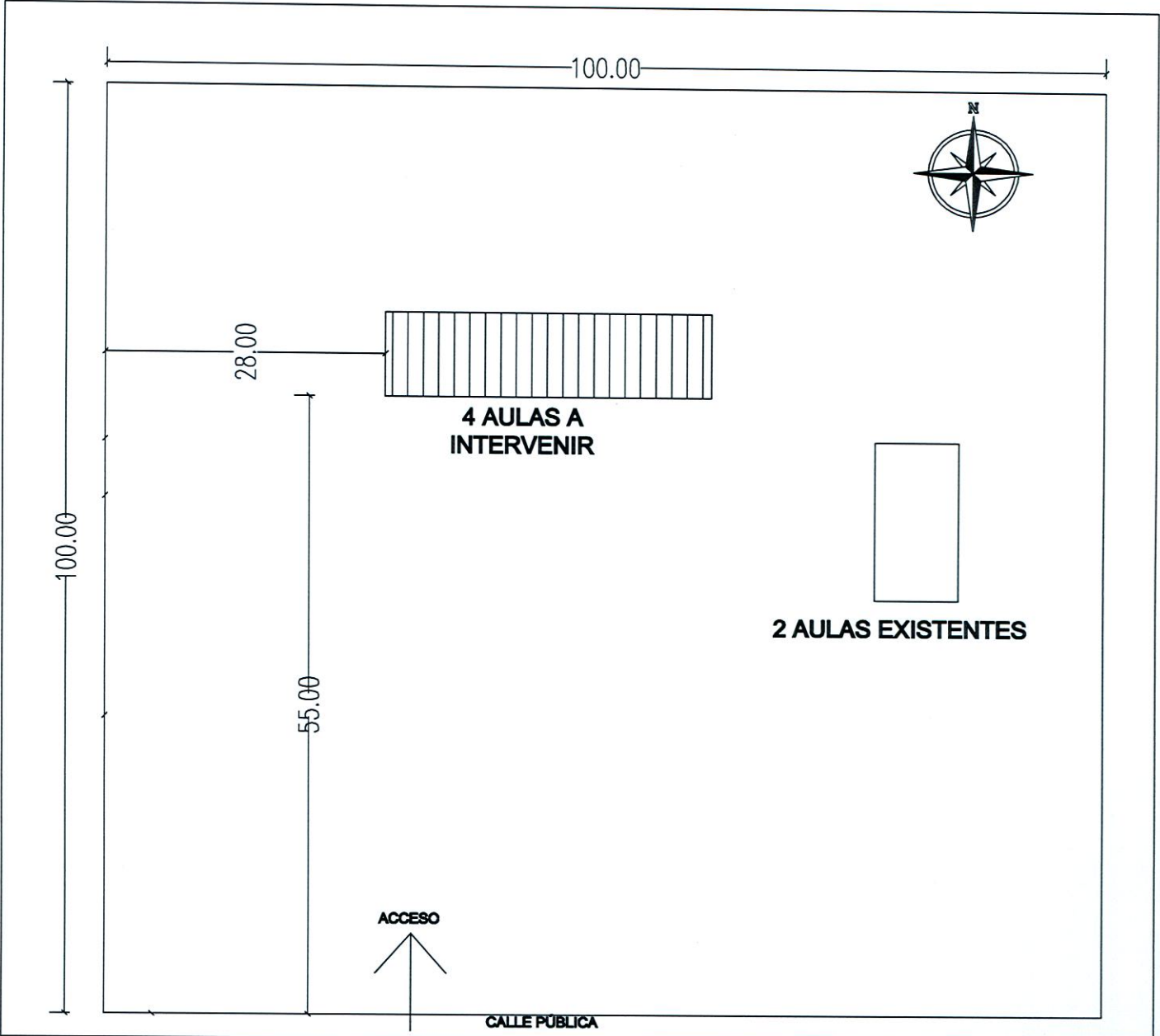
**CORTE TRANSVERSAL**

ESC. BAS. N° 4372 FABRICIANA RIVAS DE PARRA. MUNICIPIO DE CNEL. MACIEL



PLANTA ELECTRICA

*M. E. Miranda*  
Arq. María E. Miranda  
Reg. Prof. N° 3480



**REPARACIÓN DE BLOQUE DE 4 AULAS**  
**ESC. BAS. N° 4372 FABRICIANA RIVAS DE PARRA**  
**CIUDAD DE CNEL. MACIEL**

*Maria E. Miranda*  
**ARQ. MARIA EVANGELINA MIRANDA**

Arq. María E. Miranda  
Reg. Prof. N° 3480



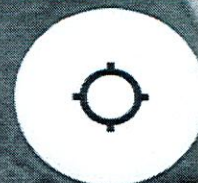


REPARACIÓN DE CUATRO AULAS, EN LA ESCUELA BAS. N° 4372  
PROF. FABRICIANA RIVAS DE PARRA DE LA COMPAÑIA  
PARAGUA POTRERO DEL MUNICIPIO DE CNEL. MACIEL

S26°23.43 W56°54.46

BLOQUE DE 4 AULAS A  
INTERVENIR

Google



*M. E. Miranda*  
Arq. María E. Miranda  
Reg. Prof. N° 3480