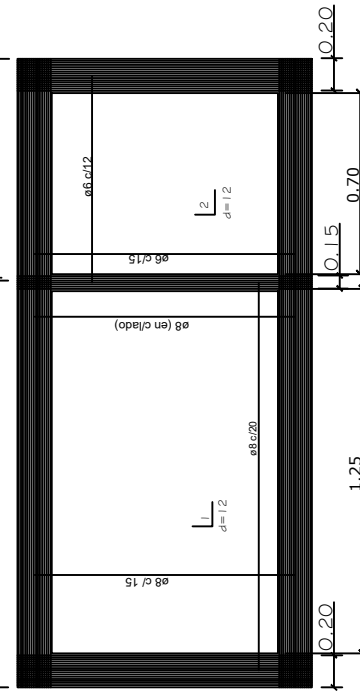


PLANTA CÁMARA SÉPTICA

Tapa de H°A° deslizable Tapa 2 de H°A° deslizable.



DETALLE DE LOSA TAPA CÁMARA SÉPTICA

PLANTA CÁMARA SÉPTICA ESC.1/75

 PROYECTO CONSTRUCCIÓN DE TINGLADO MULTIUSO 	
INF. de OBRA	MUNICIPALIDAD: INDEPENDENCIA — DEPAR. DEL. GUAIRÁ
	DIRECCIÓN: MARISCAL LÓPEZ Y GENERAL DÍAZ
	DIREC. DE LA OBRA: MARISCAL LÓPEZ Y GENERAL DÍAZ
	COORDENADAS: -25.718157, -56.230727 SUPR. A TRABAJAR: 1.280 M2
PROFESIONAL	NOMBRE: ARQ. CRISTIAN GAUTO
	DIRECCIÓN: ADOLFO R. E/ SINFORIANO BRIZUELA MBOCAYATY—GUAIRÁ
REGISTRO M.O.P.C.: 4156	
TÍTULO PLANTA CÁMARA SÉPTICA	
ESC: 1/75	
UNIDAD: ARQUITECTURA	
NRO. DE LÁMINA: 03 DE 06	