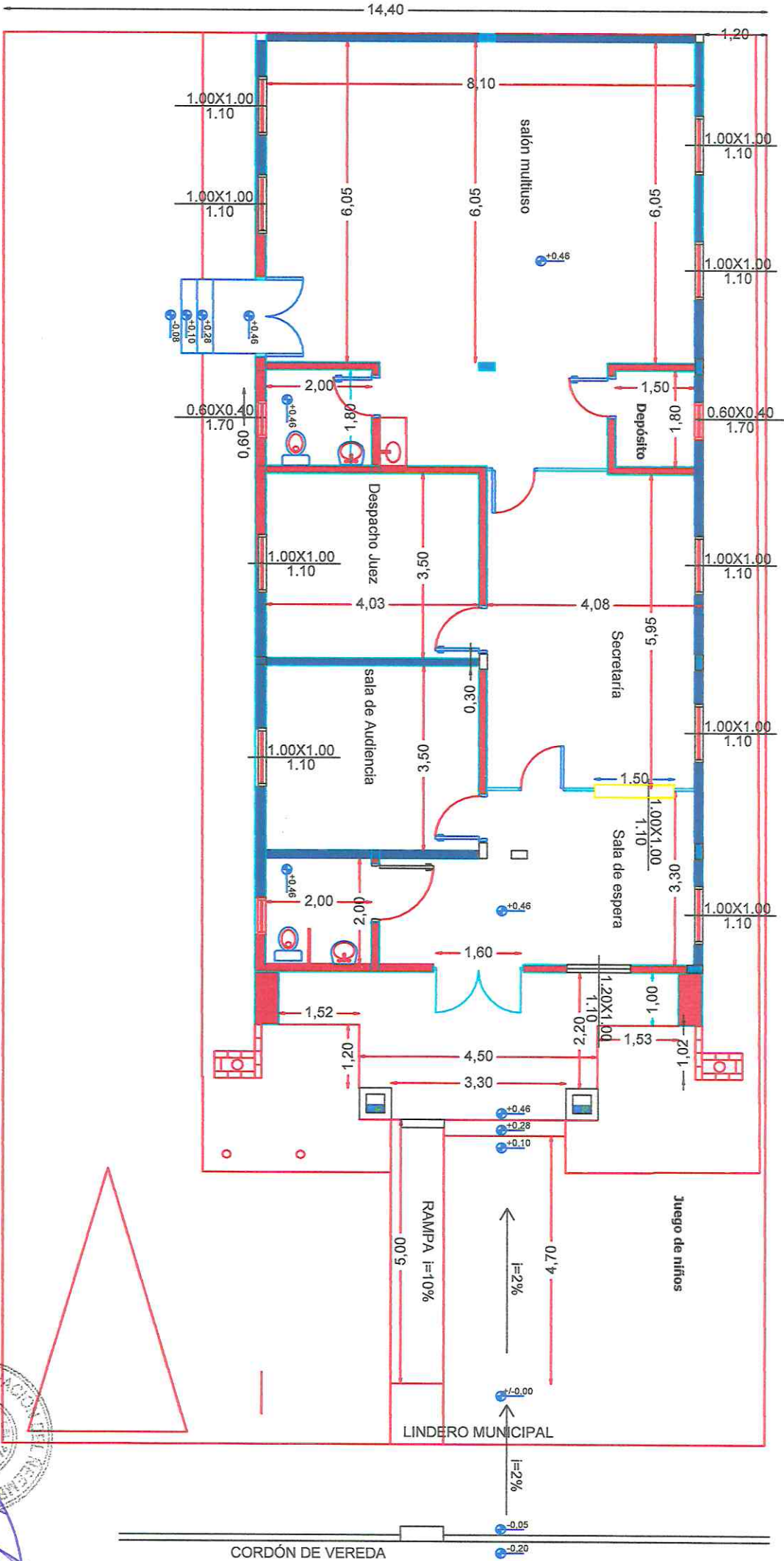


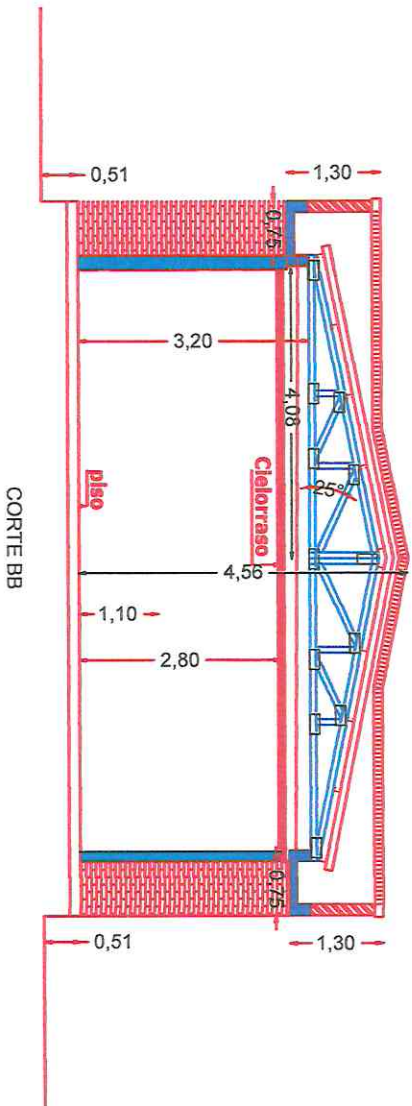
PODER JUDICIAL			
CORTE SUPREMA DE JUSTICIA			
SECCIÓN DE OBRAS CIVILES			
OBRA: JUZGADO DE PAZ DE		PLANO: N° 1	
UBICACIÓN: CIRCUNSCRIPCIÓN JUD. DE ÑEEMBU.			
PROYECTO: Arq. Silvana Troche	ESCALA:	DIBUJO:	FECHA:
OBRAS CIVILES	1/100		

PLANTA ACOTADA

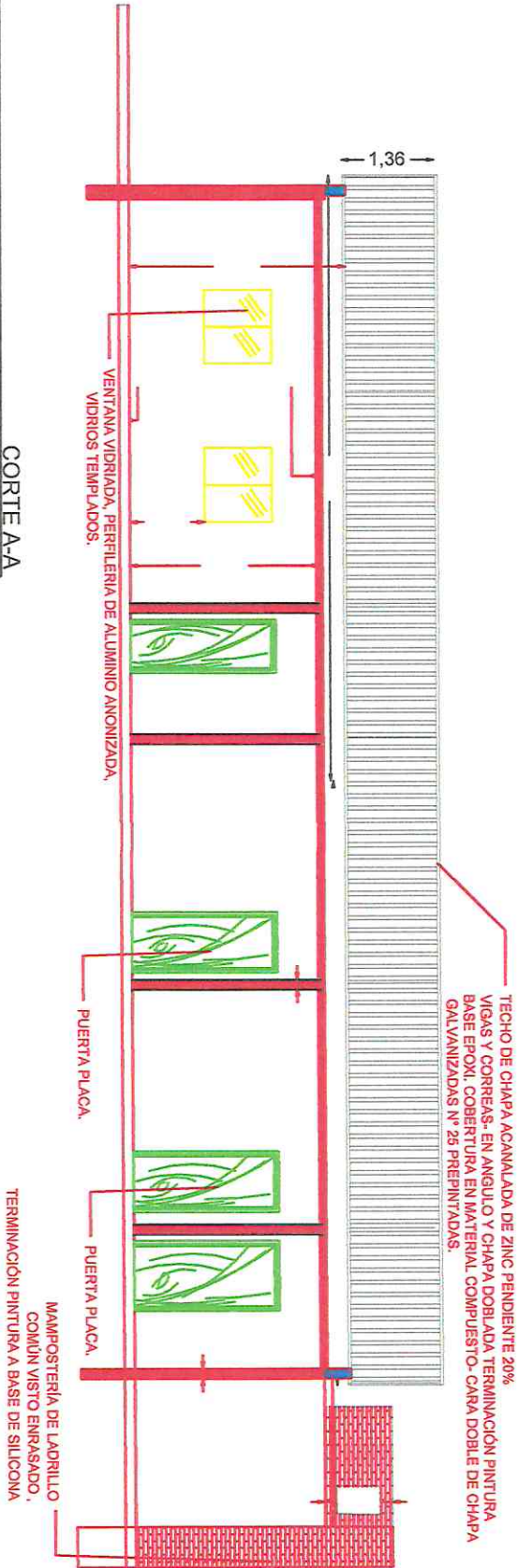








CORTE BB



CORTE AA

PODER JUDICIAL

CORTE SUPREMA DE JUSTICIA  
SECCION DE OBRAS CIVILES

OBRA: JUZGADO DE PAZ DE  
UBICACION: CIRCUNSCRIPCION JUD. DE NEEMBUCU.

PLANO:

PLANO:  
Nº 3

PROYECTO: Arq. Silvina Troche.

ESCALA:

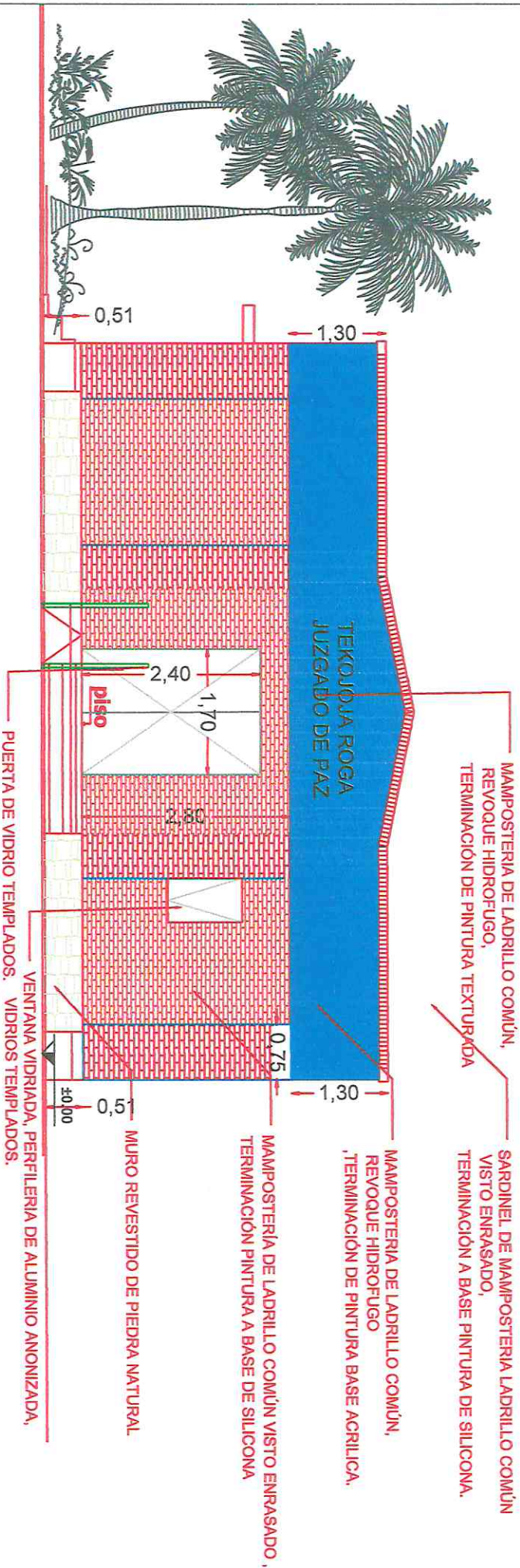
DIBUJO:

FECHA:

OBRAS CIVILES

1/100





FACHADA PRINCIPAL  
OBRA: JUZGADO DE PAZ DE VILLALBIN - ÑEEMBUCU  
UBICACIÓN: CIRCUNSCRIPCIÓN JUDICIAL DE ÑEEMBUCU

PODER JUDICIAL CORTE SUPREMA DE JUSTICIA SECCIÓN DE OBRAS CIVILES			
OBRA: JUZGADO DE PAZ DE UBICACIÓN: CIRCUNSCRIPCIÓN JUD. DE ÑEEMBUCU.		PLANO: <b>Nº 4</b>	
PROYECTO: Arq. Silvina Troche		FECHA:	
OBRAS CIVILES		1/75	

