



Camisa manga larga

Tejido: Tela Zarga pesada color naranja y azul marino oscuro

Cinta reflectiva: de 5 cm

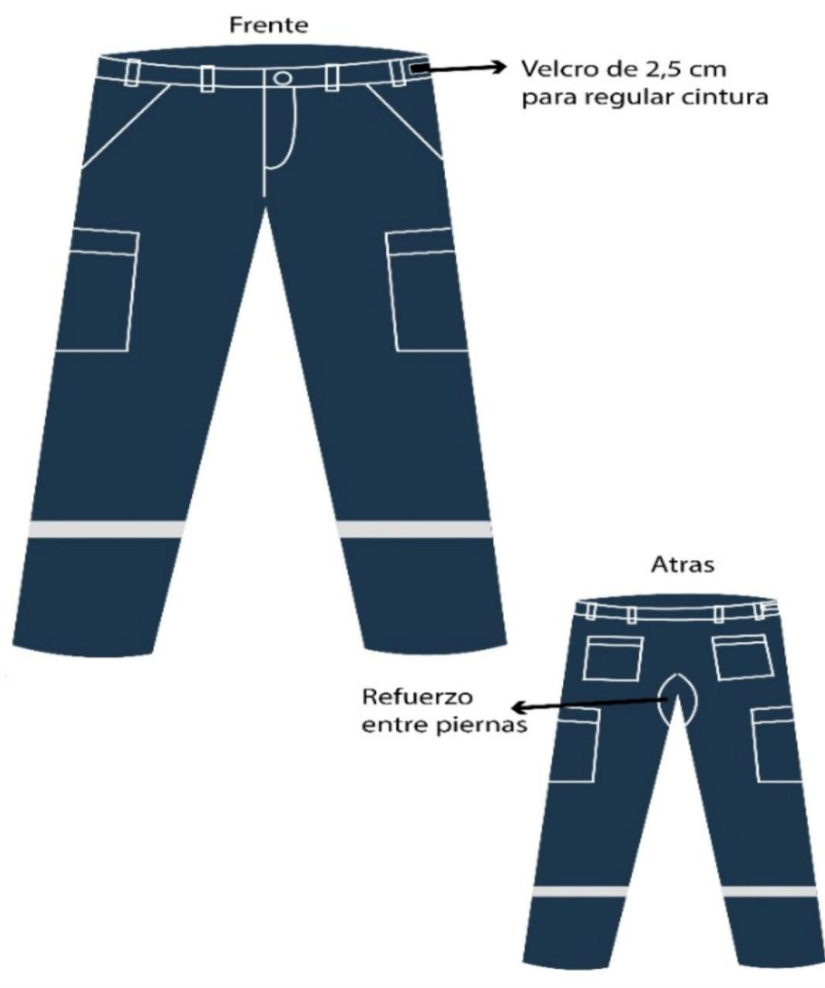
Cinta velcro: de 2 cm bolsillo

Botones a presión al frente

Impresión a color serigrafía en la espalda

Bordado al frente en un bolsillo, según diseño

4 bolsillos laterales



Pantalón

Tejido: Tela Zarga pesada 100% algodón

Color azul marino

Cinta reflectiva de 5 cm

Velcro de 2.5 cm para regular cintura

Cierre vaquero

Bolsillo de acuerdo a la muestra

Refuerzo entre las piernas